

# О чём свидетельствуют результаты СПТ

**Высокий риск по результатам социально-психологического тестирования (СПТ) заключается в наличии определённых факторов, указывающих на высокую вероятность проявлений рискового (в том числе аддиктивного) поведения.**

К ним относятся:

- интерес к социально неодобряемым действиям и мнениям;
- вероятность проявления устойчивого стремления к повторяющемуся совершению асоциальных деяний;
- пониженная критичность к себе и своему поведению;
- нереализованные намерения, вызывающие эмоциональное напряжение и отрицательные переживания (разочарование, раздражение, тревогу, отчаяние, озлобленность);
- побуждение к созданию или поиску ситуаций опасности с целью получения от этого удовольствия;
- низкий уровень контроля и управления своим поведением;
- эмоции, доминирующие над рассудком;
- низкая самооценка;
- отсутствие упорства в достижении целей.

<p>ПО ЕДИНОЙ МЕТОДИКЕ (СПТ)</p>	<p>СОЦИАЛЬНО ПСИХОЛОГИЧЕСКОЕ ТЕСТИРОВАНИЕ</p> 
	<p>Проводится ежегодно в - общеобразовательных учреждениях - учреждениях высшего и профессионального образования</p> <p>ЦЕЛЬ: определение факторов защиты и факторов риска, провоцирующих вовлечение в зависимое поведение, мотивирование учащихся на самоисследование и саморазвитие, профилактика девиантного поведения</p>

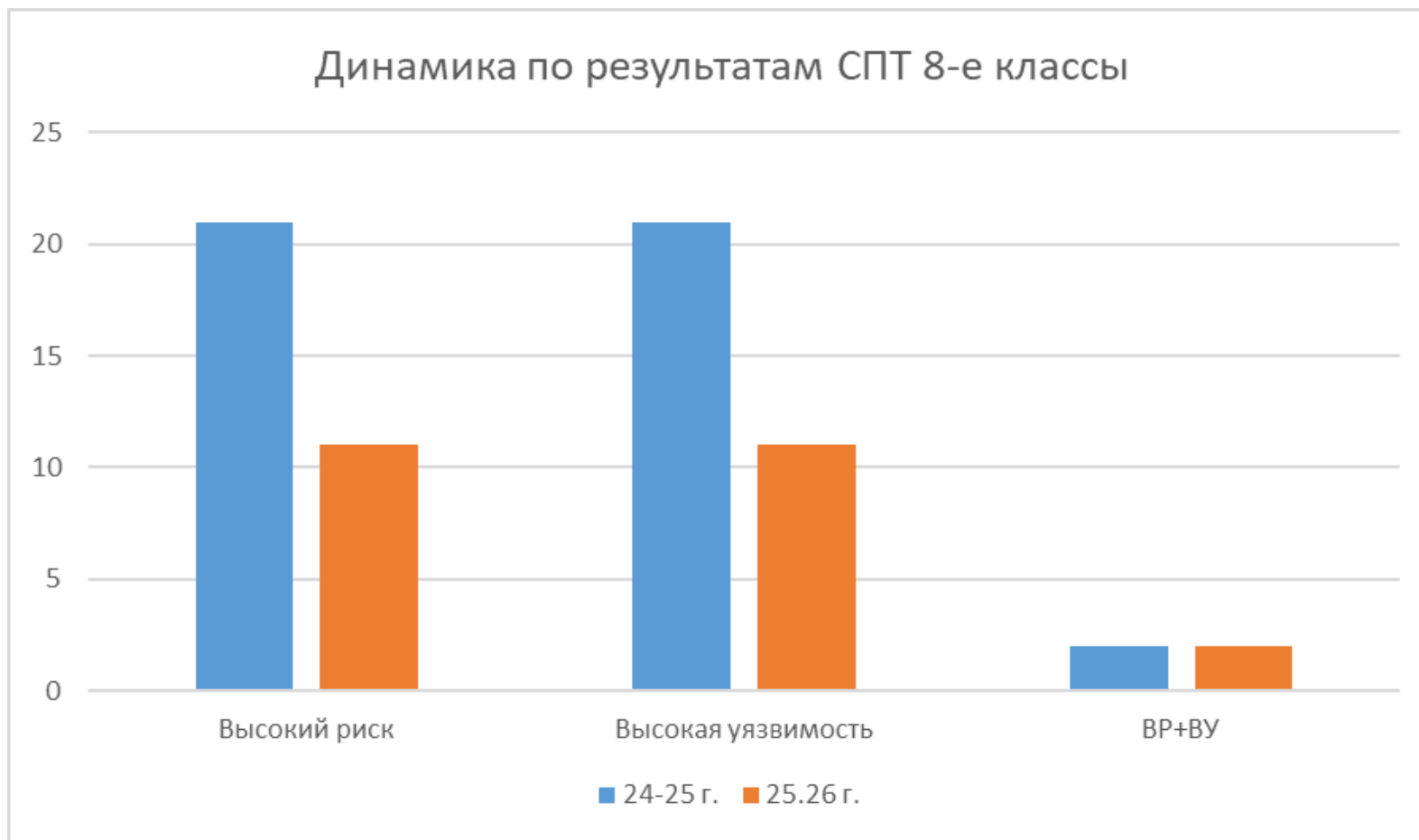
# О чём свидетельствуют результаты СПТ

**Высокая уязвимость по результатам социально-психологического тестирования (СПТ) заключается в слабости факторов защиты перед давлением факторов риска.**

То есть факторы защиты не справляются с опасностями, и респондент подвержен соблазнам аддиктивного поведения.

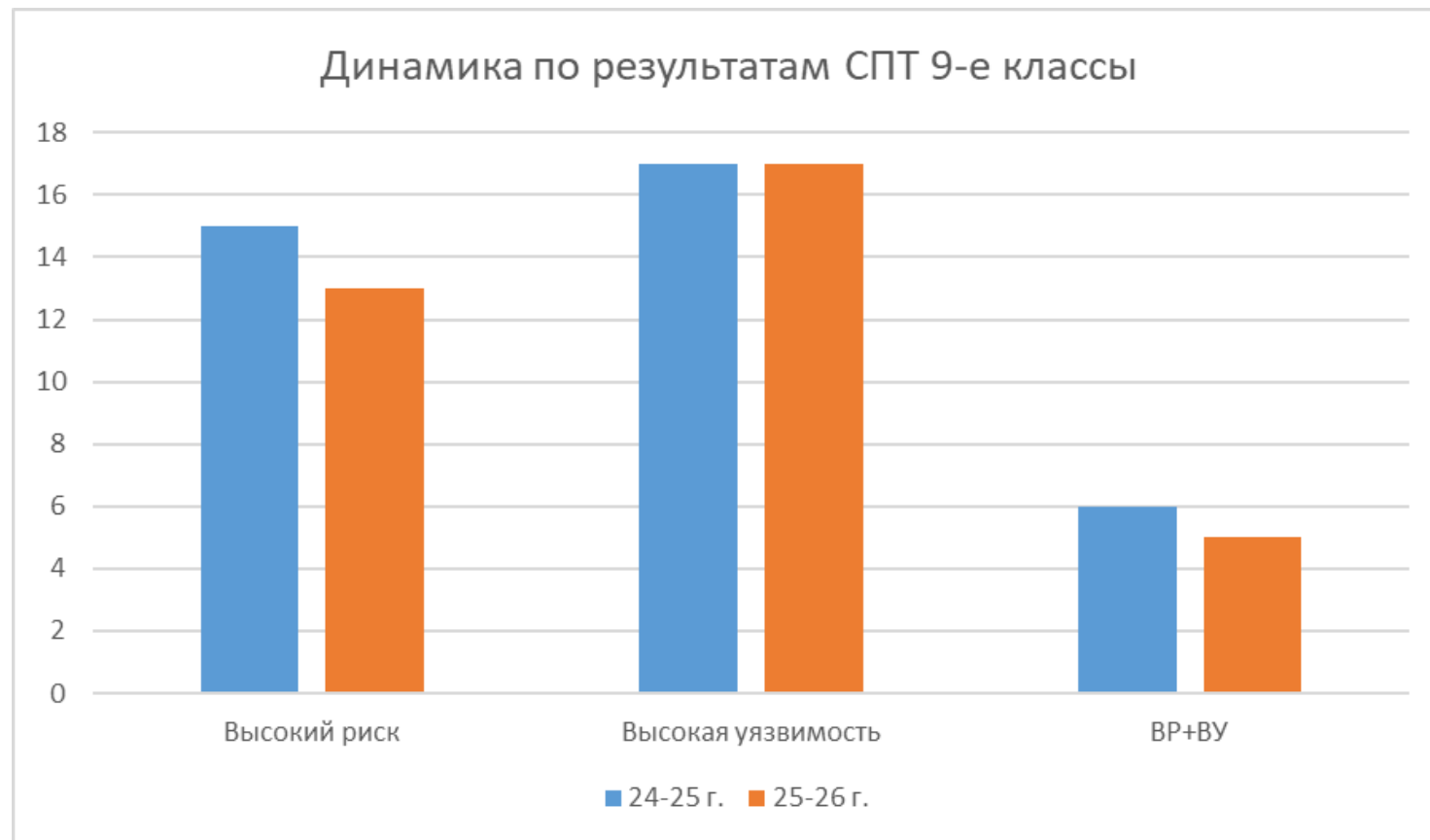


# Количество обучающихся в группе риска по результатам СПТ



**Вывод:** по сравнению с результатами прошлого учебного года в параллели 8-х классов количество обучающихся с ВР и ВУ сократилось в 2 раза.

# Количество обучающихся в группе риска по результатам СПТ



**Вывод:** по сравнению с результатами прошлого учебного года в параллели 9-х классов количество обучающихся с ВР и ВУ сократилось незначительно.

# Профилактические программы для проведения единых классных часов

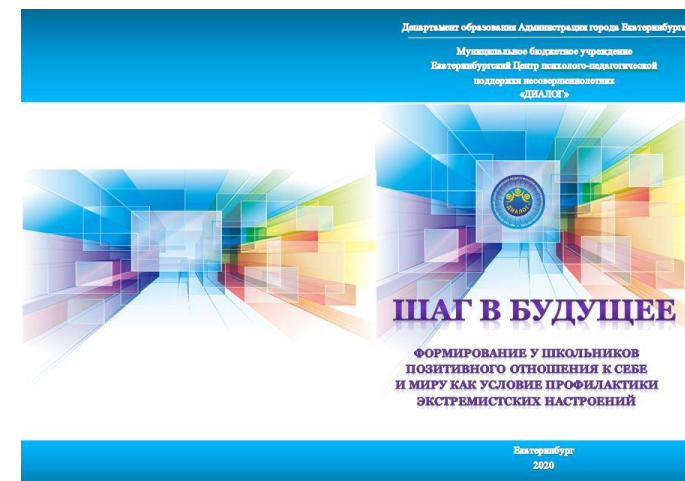
Для обучающихся 6-х классов «Свет маяка»

Для обучающихся 7-х классов «Обретение смыслов»

Для обучающихся 8-х классов «Шаг в будущее»



Ссылка на материалы: <http://dialog-eduekb.ru/post/profilakticheskie-programmyi-tsentra-dlya-provedeniya-edinyih-klassnyih-chasov>





# Навигатор профилактики



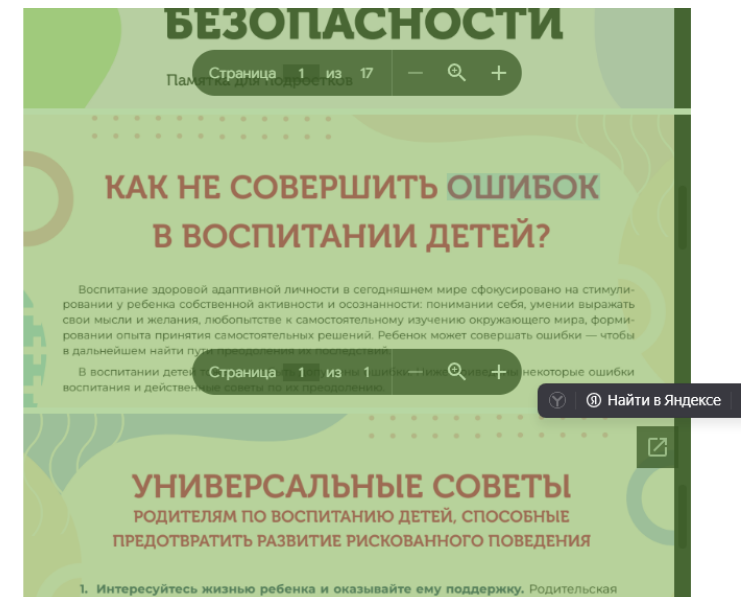
Памятка для подростков **«Формула твоей безопасности»**

Ресурсы для родителей **«Как не совершить ошибок в воспитании детей»**  
**«Универсальные советы по воспитанию, способные предотвратить развитие рискованного поведения».**

Памятка для педагогов **«Как стабилизировать эмоциональное состояние у взрослых и детей разного возраста?»**

Ссылка на материалы:

<http://dialog-eduekb.ru/post/navigator-profilaktiki>





МОСКОВСКИЙ  
ГОСУДАРСТВЕННЫЙ  
ПСИХОЛОГО-  
ПЕДАГОГИЧЕСКИЙ  
УНИВЕРСИТЕТ

# Навигатор профилактики девиантного поведения для педагогов

1. Памятка по социально-психологической дезадаптации.
2. Памятка по раннему проблемному (отклоняющемуся) поведению.
3. Памятка по агрессивному поведению.
4. Памятка по суицидальному, самоповреждающему поведению.
5. Памятка "Риск нападения обучающимся на образовательную организацию".
6. Памятка по делинквентному поведению.
7. Памятка по аддиктивному (зависимому) поведению
8. Памятка по рискованному поведению.

Ссылка на материалы:

[https://mgppu.ru/about/publications/deviant\\_behaviour](https://mgppu.ru/about/publications/deviant_behaviour)

